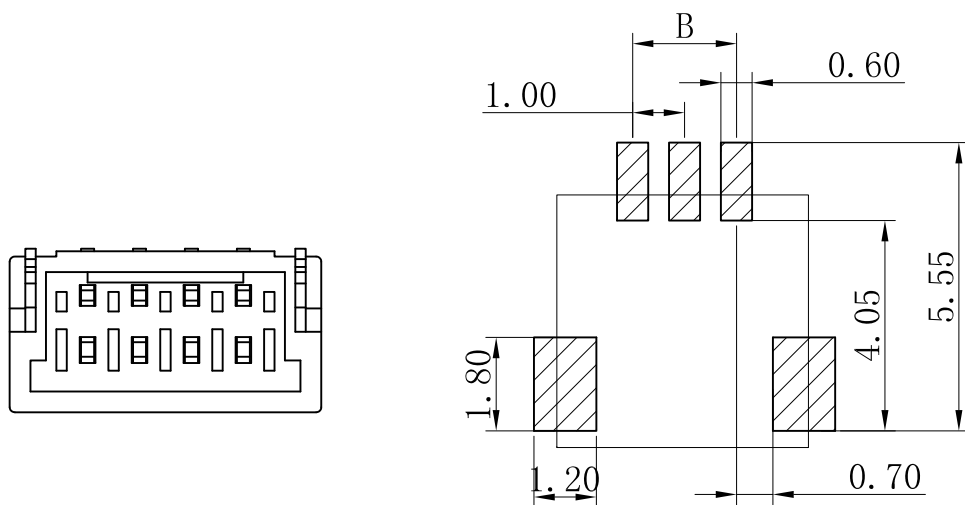
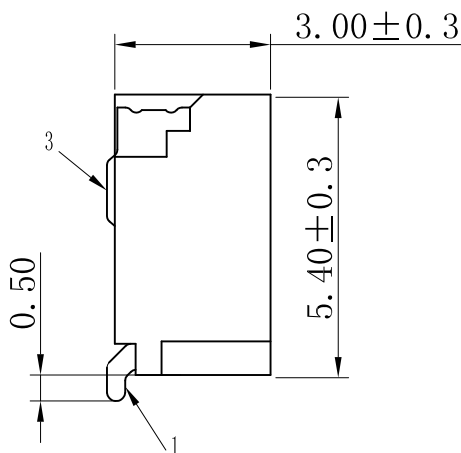
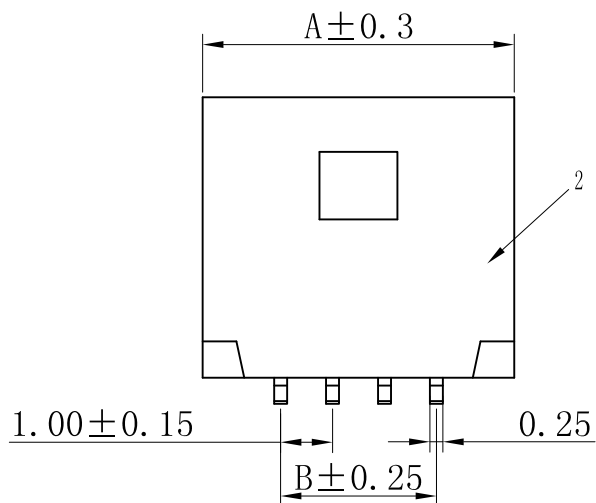


序号	名称	材料
1	插针	磷青铜 (镀锡)
2	底座	LCP UL94V-0
3	焊片	黄铜 (镀锡)

版次	日期	内容



PCB LAYOUT

Electrical properties

- 1、Current rating: 1A AC\DC
- 2、Voltage rating: 50V AC\DC
- 3、Temperature range: -25°C to 85°C
- 4、Contact resistance: Initial value/20mΩ max
- 5、Insulation resistance: 100MΩ min
- 6、Withstanding voltage: 250V AC/ minute

孔位 poles	A	B
2	4.00	1.00
3	5.00	2.00
4	6.00	3.00
5	7.00	4.00
6	8.00	5.00
7	9.00	6.00
8	10.00	7.00
9	11.00	8.00
10	12.00	9.00
11	13.00	10.00
12	14.00	11.00
13	15.00	12.00
14	16.00	13.00
15	17.00	14.00

浙江乐马电气有限公司		设计	张书晨	
尺寸公差	角度公差	品名: 501330-nAWB	审核	王佳
.X ±0.25	X.° ±3.0°			
.XX ±0.15	.X° ±2.0°			
.XXX ±0.05	.XX° ±1.0°	图号: 10002-AWB	批准	陈其林
单位: mm		比例: --		