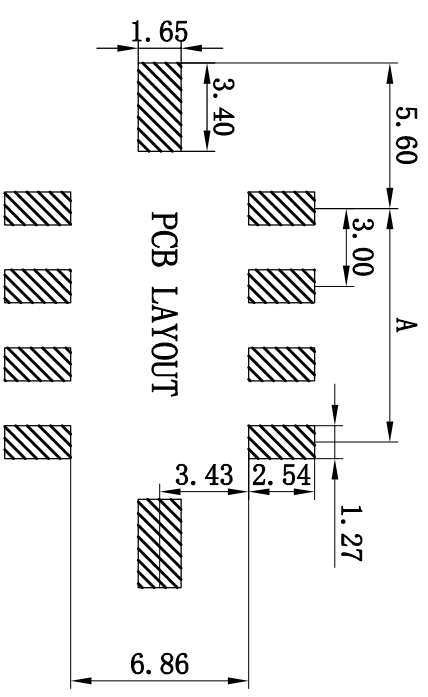
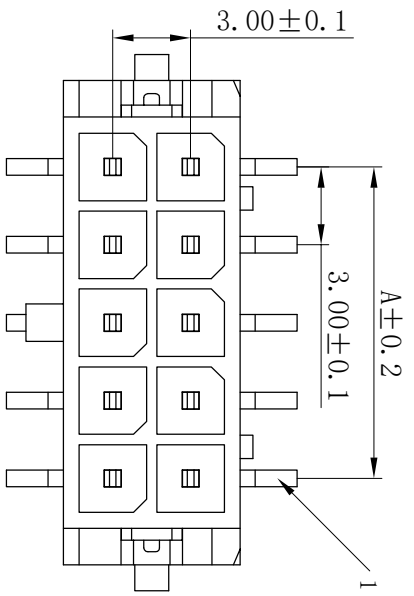
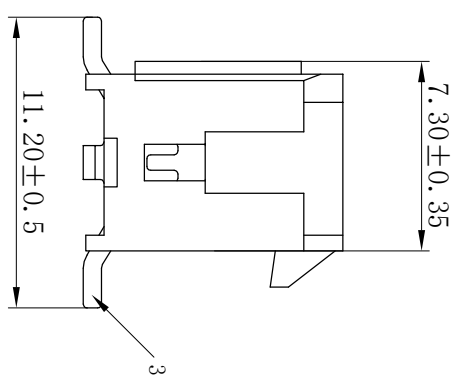
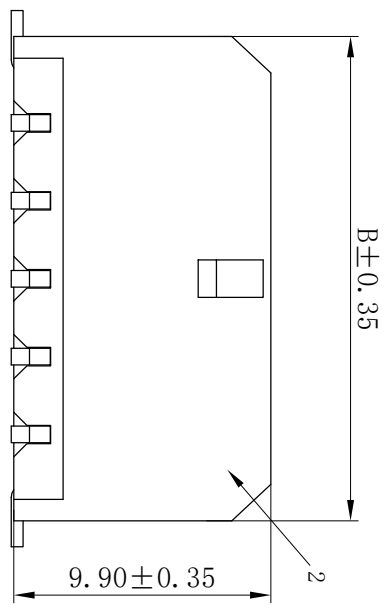


序号	名称	材料
1	插针	黄铜 (镀锡)
2	底座	LCP UL94V-0
3	焊片	黄铜 (镀锡)



孔位 poles	A	B
2	--	6.6
4	3.0	9.6
6	6.0	12.6
8	9.0	15.6
10	12.0	18.6
12	15.0	21.6
14	18.0	24.6
16	21.0	27.6
18	24.0	30.6
20	27.0	33.6
22	30.0	36.6
24	33.0	39.6

- Electrical properties
- Current rating: 3.5A AC\DC
  - Voltage rating: 250V AC\DC
  - Temperature range: -25°C to 85°C
  - Contact resistance: Initial value/20mΩ max
  - Insulation resistance: 1000MΩ min
  - Withstanding voltage: 1000V AC/ minute

版次	日期	内容

浙江乐马电气有限公司 设计 张书晨

尺寸公差	角度公差	品名:	43045-nAB	审核	王佳
.X ±0.25	X.° ±3.0°	图号:	30001-AB	批准	陈其林
.XX ±0.15	.X° ±2.0°	比例:	--	页数:	1/1
.XXX ±0.05	.XX° ±1.0°	单位:	mm	版本:	A

